

COPYRIGHT © Hangzhou EZVIZ Software Co., Ltd. ALL RIGHTS RESERVED.

Any and all information, including, among others, wordings, pictures, graphs are the properties of Hangzhou EZVIZ Software Co., Ltd. (hereinafter referred to as "EZVIZ"). This user manual (hereinafter referred to as "the Manual") cannot be reproduced, changed, translated, or distributed, partially or wholly, by any means, without the prior written permission of EZVIZ. Unless otherwise stipulated, EZVIZ does not make any warranties, guarantees or representations, express or implied, regarding to the Manual.


About this Manual

The Manual includes instructions for using and managing the product. Pictures, charts, images and all other information hereinafter are for description and explanation only. The information contained in the Manual is subject to change, without notice, due to firmware updates or other reasons. Please find the latest version in the EZVIZ™ website (<http://www.ezviz.com>).

Revision Record

New release – January, 2022

Trademarks Acknowledgement

EZVIZ™, ™, and other EZVIZ's trademarks and logos are the properties of EZVIZ in various jurisdictions. Other trademarks and logos mentioned below are the properties of their respective owners.

Legal Disclaimer

TO THE MAXIMUM EXTENT PERMITTED BY APPLICABLE LAW, THE PRODUCT DESCRIBED, WITH ITS HARDWARE, SOFTWARE AND FIRMWARE, IS PROVIDED "AS IS", WITH ALL FAULTS AND ERRORS, AND EZVIZ MAKES NO WARRANTIES, EXPRESS OR IMPLIED, INCLUDING WITHOUT LIMITATION, MERCHANTABILITY, SATISFACTORY QUALITY, FITNESS FOR A PARTICULAR PURPOSE, AND NON-INFRINGEMENT OF THIRD PARTY. IN NO EVENT WILL EZVIZ, ITS DIRECTORS, OFFICERS, EMPLOYEES, OR AGENTS BE LIABLE TO YOU FOR ANY SPECIAL, CONSEQUENTIAL, INCIDENTAL, OR INDIRECT DAMAGES, INCLUDING, AMONG OTHERS, DAMAGES FOR LOSS OF BUSINESS PROFITS, BUSINESS INTERRUPTION, OR LOSS OF DATA OR DOCUMENTATION, IN CONNECTION WITH THE USE OF THIS PRODUCT, EVEN IF EZVIZ HAS BEEN ADVISED OF THE POSSIBILITY OF SUCH DAMAGES.

TO THE MAXIMUM EXTENT PERMITTED BY APPLICABLE LAW, IN NO EVENT SHALL EZVIZ'S TOTAL LIABILITY FOR ALL DAMAGES EXCEED THE ORIGINAL PURCHASE PRICE OF THE PRODUCT.

EZVIZ DOES NOT UNDERTAKE ANY LIABILITY FOR PERSONAL INJURY OR PROPERTY DAMAGE AS THE RESULT OF PRODUCT INTERRUPTION OR SERVICE TERMINATION CAUSED BY: A) IMPROPER INSTALLATION OR USAGE OTHER THAN AS REQUESTED; B) THE PROTECTION OF NATIONAL OR PUBLIC INTERESTS; C) FORCE MAJEURE; D) YOURSELF OR THE THIRD PARTY, INCLUDING WITHOUT LIMITATION, USING ANY THIRD PARTY'S PRODUCTS, SOFTWARE, APPLICATIONS, AND AMONG OTHERS.

REGARDING TO THE PRODUCT WITH INTERNET ACCESS, THE USE OF PRODUCT SHALL BE WHOLLY AT YOUR OWN RISKS. EZVIZ SHALL NOT TAKE ANY RESPONSIBILITIES FOR ABNORMAL OPERATION, PRIVACY LEAKAGE OR OTHER DAMAGES RESULTING FROM CYBER ATTACK, HACKER ATTACK, VIRUS INSPECTION, OR OTHER INTERNET SECURITY RISKS; HOWEVER, EZVIZ WILL PROVIDE TIMELY TECHNICAL SUPPORT IF REQUIRED. SURVEILLANCE LAWS AND DATA PROTECTION LAWS VARY BY JURISDICTION. PLEASE CHECK ALL RELEVANT LAWS IN YOUR JURISDICTION BEFORE USING THIS PRODUCT IN ORDER TO ENSURE THAT YOUR USE CONFORMS TO THE APPLICABLE LAW. EZVIZ SHALL NOT BE LIABLE IN THE EVENT THAT THIS PRODUCT IS USED WITH ILLEGITIMATE PURPOSES.

IN THE EVENT OF ANY CONFLICTS BETWEEN THE ABOVE AND THE APPLICABLE LAW, THE LATTER PREVAILS.

İçindekiler

Genel Bakış 1

1. Kutu İçeriği.....1
2. Temel Bilgiler1

Kurulum 2

1. EZVIZ Uygulamasını indirme2
2. Su Sensörünü Açma2
3. Su Sensörü Ekleme.....3

Montaj..... 5

EZVIZ Uygulamasındaki İşlemler..... 6

1. Ana Sayfa.....6
2. Ayarlar.....6

Genel Bakış

1. Kutu İçeriği



Su Sensörü (x1)



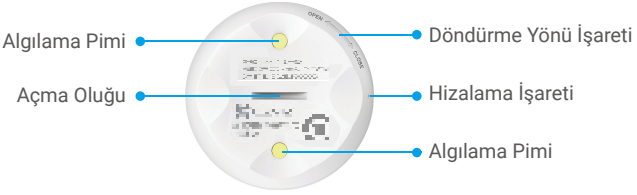
Mevzuat Bilgisi (x1)



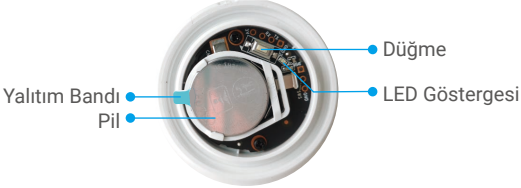
Hızlı Başlangıç Kılavuzu (x1)

2. Temel Bilgiler

Su sensörü belirlenen alana yerleştirildikten sonra su seviyesi 0,5 mm'nin üzerine çıktığında su sensörü tetiklenecektir. Aynı zamanda, bağlı EZVIZ ağ geçidi sesli ve ışıklı bir alarm gönderir ve EZVIZ Uygulaması ayrıca alarm bildirimini alır. Cihazın su basması durumunu EZVIZ Uygulaması üzerinden kontrol edebilirsiniz.



Arkadan Görünüm



İç Şeması

İsim	Açıklama
Düğme	Düğmeyi 5 saniye basılı tutun, su sensörü yeniden başlayacak ve ardından cihaz ekleme moduna girecektir.
LED Göstergesi	<ul style="list-style-type: none">Hızlı Yanıp Sönen Mavi: Cihaz ekleme moduna girer.Hızlı yanıp sönen ve ardından kapanan Mavi: Ağ Geçidine başarıyla eklendi veya başarısız oldu.Hızlı yanıp sönen Mavi ve ardından 180 saniye sonra kapanıyor: Cihaz ekleme yanıtı yok, sistem otomatik olarak çıkış yapar.1 saniye mavi ve ardından sönüyor: Cihaz başlar veya 1 kez Düğmeye basın.

Kurulum

Dedektörünüzü ayarlamak için aşağıdaki adımları izleyin:

1. EZVIZ uygulamasını indirin ve EZVIZ uygulama hesabınızda oturum açın.
2. Su sensörünüzü açın.
3. Su sensörünüzü EZVIZ hesabınıza ekleyin.

1. EZVIZ Uygulamasını indirme

1. Cep telefonunuzu Wi-Fi'ye bağlayın (önerilen).
2. App Store veya Google Play™ üzerinde „EZVIZ“ araması yaparak EZVIZ uygulamasını indirin ve yükleyin.
3. Uygulamayı başlatın ve bir EZVIZ kullanıcı hesabı oluşturun.

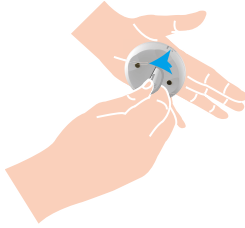


- i** Uygulamayı daha önce kullanmışsanız lütfen son sürüm olduğundan emin olun. Güncelleme olup olmadığını öğrenmek için app store'a gidin ve "EZVIZ" araması yapın.

2. Su Sensörünü Açma

Adım 1 Arka Kapağı Çıkarın

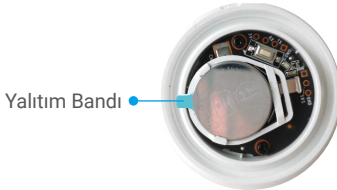
Su sensörünün arka kapağını, aşağıdaki şekilde gösterildiği gibi sac aletler (2 mm'den daha az kalınlıkta madeni para gibi) ile saat yönünün tersine çevirerek çıkarın.



- i** • Yaprak aletini oluğa bastırmanız ve ardından döndürmeniz önerilir veya su sensörünü avucunuzla bastırıp bükme için elinize alabilirsiniz.

Adım 2 Yalıtım Bandını Çıkarın

Aşağıdaki şekilde gösterildiği gibi pil yalıtım bandını çıkarın.



- i** • Pili değiştirmeniz gerekiyorsa lütfen bir adet CR2032 210 mAh pil satın alın.
- Pilleri değiştirirken, lütfen pozitif tarafı yukarı bakacak şekilde takın.
 - Devre kartına dokunurken ellerinizin kuru ve temiz olmasına dikkat edin.

3. Su Sensörü Ekleme

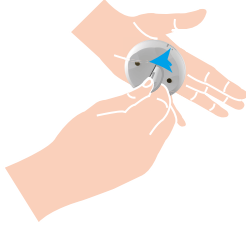
- i** Su sensörü, EZVIZ Zigbee Akıllı Ağ Geçidi (bundan böyle "ağ geçidi" olarak anılacaktır) ile birlikte kullanılmalıdır. Lütfen ağ geçidi kullanım kılavuzuna bakarak ağ geçidini EZVIZ Bulutuna ekleyin ve ardından su sensörünü ağ geçidine ekleyin.

Birinci Yöntem: QR Kodunu Tarayarak Ekleme

1. EZVIZ uygulaması aracılığıyla hesabınıza giriş yapın, cihaz ekleme simgesine dokunun ve ardından QR kod tarama arayüzü görüntülenecektir.



2. Su sensörünün arka kapağını, aşağıdaki şekilde gösterildiği gibi sac aletler (2 mm'den daha az kalınlıkta madeni para gibi) ile saat yönünün tersine çevirerek çıkarın. Yaprak aletini oluğa bastırmanız ve ardından döndürmeniz önerilir veya su sensörünü avucunuzla bastırıp bükmek için elinize alabilirsiniz.

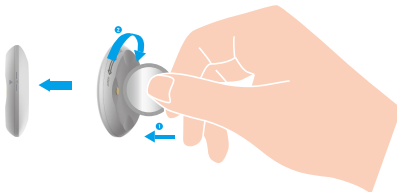


3. Kapağın iç tarafındaki veya kullanım kılavuzundaki QR kodunu tarayın ve ardından su sensörünü ağ geçidine ekleyin.



4. Uygulamadaki sihirbazı izleyerek su sensörünü ağ geçidine ekleyin.
5. Su sensörünün arka kapağını arka kapaktaki hizalama işareti ► ön kapaktaki işaret ◀ ile hizalanana kadar saat yönünde sıkıca çevirin.

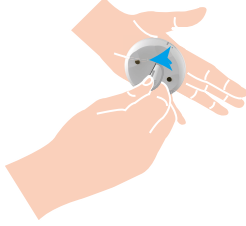
- i** Su sensörünün arka kapağını döndürürken, madeni parayı oluğa bastırın ve ardından döndürün.



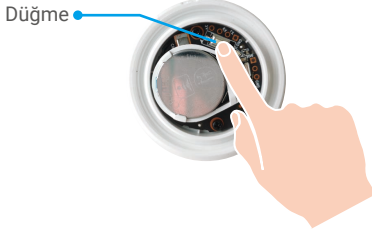
İkinci Yöntem: Ağ Geçidi ile Ekleme

i Ağ geçidine su sensörü eklerken, su sensörünü ağ geçidine mümkün olduğunca yakın yerleştirin.

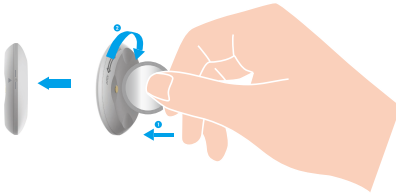
1. Ağ geçidinin kullanım kılavuzunda belirtildiği gibi ağ geçidini cihaz ekleme moduna getirin.
2. Su sensörünün arka kapağını, aşağıdaki şekilde gösterildiği gibi sac aletler (2 mm'den daha az kalınlıkta madeni para gibi) ile saat yönünün tersine çevirerek çıkarın. Yaprak aletini oluğa bastırmanız ve ardından döndürmeniz önerilir veya su sensörünü avucunuzla bastırıp bükmek için elinize alabilirsiniz.



3. Su sensörü Düğmesini 5 saniye basılı tuttuğunuzda su sensörü cihaz ekleme moduna girer.



4. Su sensörü göstergesi hızlı bir şekilde mavi renkte yanıp söndüğünde ve ardından tamamen söndüğünde su sensörü ağ geçidine başarıyla eklenmiştir.
5. Su sensörü başarıyla eklendikten sonra sensörün arka kapağını sıkmak için arka kapaktaki hizalama işareti ► ön kapaktaki işaret | ile hizalanana kadar saat yönünde çevirin.



Montaj

Su sensörü, tuvalet, veranda, mutfak, depo vb. herhangi bir düz yüzeye yerleştirilebilir.

- Lütfen su sensörünü su sızıntısına eğilimli alanlara kurun.
- Su sensörünü su basmış yerlere kurmayın.
- Kaybolmasını önlemek için su sensörünü insanların geçtiği yerlere takmayın.
- Su sensörünü aşındırıcı veya yoğun manyetik alanların olduğu yerlere kurmayın.
- Yanlışlıkla yutulmasını veya diğer riskleri önlemek için kullanım sırasında su sensörünü bebeklerden ve çocuklardan uzak tutun.
- Su sensörü ile ağ geçidi arasındaki mesafenin 20m'den az olması tavsiye edilir. Aralarında duvar varsa duvar sayısı 2'den fazla olmamalıdır.
- Geniş alana sahip bir eviniz varsa daha iyi bir kullanım etkisi için lütfen iki veya daha fazla EZVIZ cihazı satın alın.



EZVIZ Uygulamasındaki İşlemler

i Sürüm güncellemesi nedeniyle uygulama arayüzü farklı olabilir. Telefonunuza yüklediğiniz uygulamanın arayüzü geçerli olacaktır.

1. Ana Sayfa

EZVIZ uygulamasını çalıştırın, ilgili ağ geçidinin ana sayfasını açın, dedektörünüzü sayfada gerektiği gibi yönetebilirsiniz.

Log (Günlük)	Dedektörün algılama günlüğü.
--------------	------------------------------

2. Ayarlar

Parametreler	Açıklama
Device Name (Cihaz Adı)	Cihazınızın adını özelleştirin.
Emergency Button (Acil Durum Düğmesi)	Etkinleştirildiğinde, cihaz acil arama moduna geçecek ve orijinal kurma ve devre dışı bırakma düğmesi etkisiz hâle getirilecektir.
Related Devices (İlgili Cihazlar)	Dedektörünüze bağlı ağ geçidini görebilirsiniz.
Device Information (Cihaz Bilgisi)	Cihaz bilgilerini burada görebilirsiniz.
Share (Paylaş)	Cihazınızı paylaşın.
Delete Device (Cihazı Sil)	Dedektörü EZVIZ Cloud'dan silmek için dokununuz.